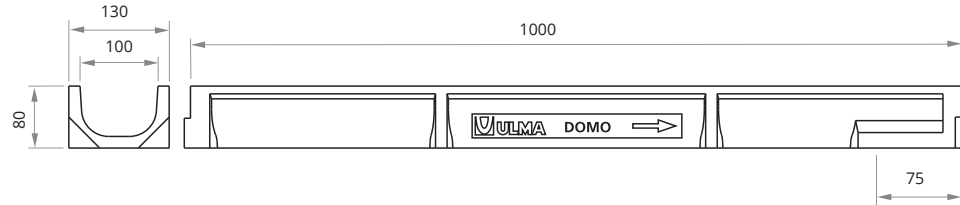


Para a Classe de carga: C250 de acordo com a NORMA EN-1433

# DOMO



Canal de concreto/betão polímero tipo ULMA, modelo DOMO, largura exterior 130mm, largura interior 100mm e altura exterior 80mm, para coleta de águas pluviais, em módulos de 1 ML de comprimento, sistema de fixação de 2 parafusos por ML.

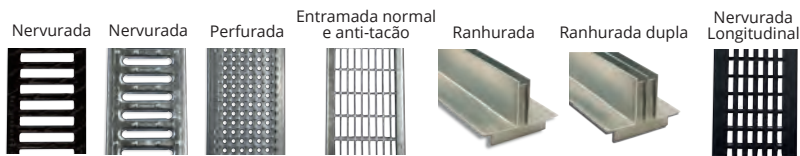


## CANAIS

Código canal	Comprimento mm	Altura total mm	Largura do canal mm		Ø Diâm. Saída* mm		Seção hidráulica cm <sup>2</sup>	Peças x pallet	Peso Kg	Qref l/s
			Exterior	Interior	Vert.	Horiz.				
DOMO	1000	80	130	100	110	-	60	120	6,9	1,67

\* Saídas verticais sob pedido.

## GRELHAS

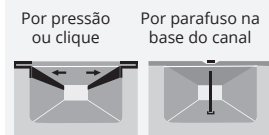


Material	Desenho	Classe de carga	Código	Comprim. mm	Largura mm	Espessura mm	Abertura mm	Peso Kg	Área de captação cm <sup>2</sup> /ml
FUNDIÇÃO	NERVURADA	B125	FNX100UCBM	500	130	6	14,9	2,1	530
	NERVURADA	C250	FNX100UCCM	500	130	6	13	2,7	435
GALVANIZADA	NERVURADA	A15	GN100UCA	1000	130	3	9	1,6	268
	PERFURADA	A15	GP100UCA	1000	130	3	Ø6	1,4	159
	ENTRAMADA*	B125	GEX100UCB33	1000	130	2	30 x 30	3,2	837
	ENTRAMADA ANTI-TACÃO*	B125	GEHX100UCB	1000	130	2	30 x 10	3,9	749
	RANHURADA*	C250	GR100UOC	1000	130	70	15	4,8	150
	RANHURADA DUPLA*	C250	GDR100UOC	1000	130	70	2 x 12	5,5	240
INOXIDÁVEL	NERVURADA	A15	IN100UCA	1000	130	3	7	1,5	218
	PERFURADA	A15	IP100UCA	1000	130	3	Ø6	1,7	651
POLIPROPILENO	NERVURADA LONG. PRETA	A15	PNLH100UCAM	500	130	3	8	0,3	367
	NERVURADA LONG. CINZA	A15	PNLH100UCAM GRIS	500	130	3	8	0,3	367

\*Gama disponível em aço inoxidável, ver desenho

\*\* Informações adicionais sobre módulos de manutenção na pag. 149

## SISTEMA DE FIXAÇÃO



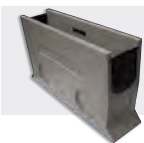
Código	Peças ml
TEF870	2
TEF870	2
(1) TNPC875	2
TNPC875	2
TEF860	2
TEF860	2
(2)	(2)
(2)	(2)
TXNPC875	2
TXNPC875	2
(1) TXNPC870	2
(1) TXNPC870	2

(1) Por pressão, sem parafusos.

(2) Apoiada

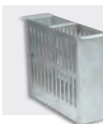
## CAIXA

Código	Comprimento mm	Altura mm	Largura mm	Saída Lateral Ø mm	Saída Frontal Ø mm	Nº elementos caixa	Peso Kg
AEURO100	500	300	130	90/110	90	1	14,4



## CESTO

Código
CEURO100



## TAMPA FECHADA

Código
TDOMO100C

