

capo
DRAIN

AÇO INOX

STAINLESS STEEL / INOX

APRESENTAÇÃO / PRESENTATION / PRESENTACIÓN

capa
DRAIN

QUALITY
ISO 9001:2008



AWARDS



CAPA Drain é uma divisão do grupo CAPA especializada na concepção, fabrico e comercialização de sistemas de drenagem e acesso às redes de infra-estrutura subterrâneas. É uma empresa líder, com experiência assimilada em mais de 30 anos de actividade, no desenvolvimento de soluções de acesso a câmaras de visita, tanto para infra-estruturas húmidas (abastecimento de águas, águas pluviais, águas residuais domésticas ou industriais), como para infra-estruturas secas (electricidade, telecomunicações, caixas de manobra, entre outros).

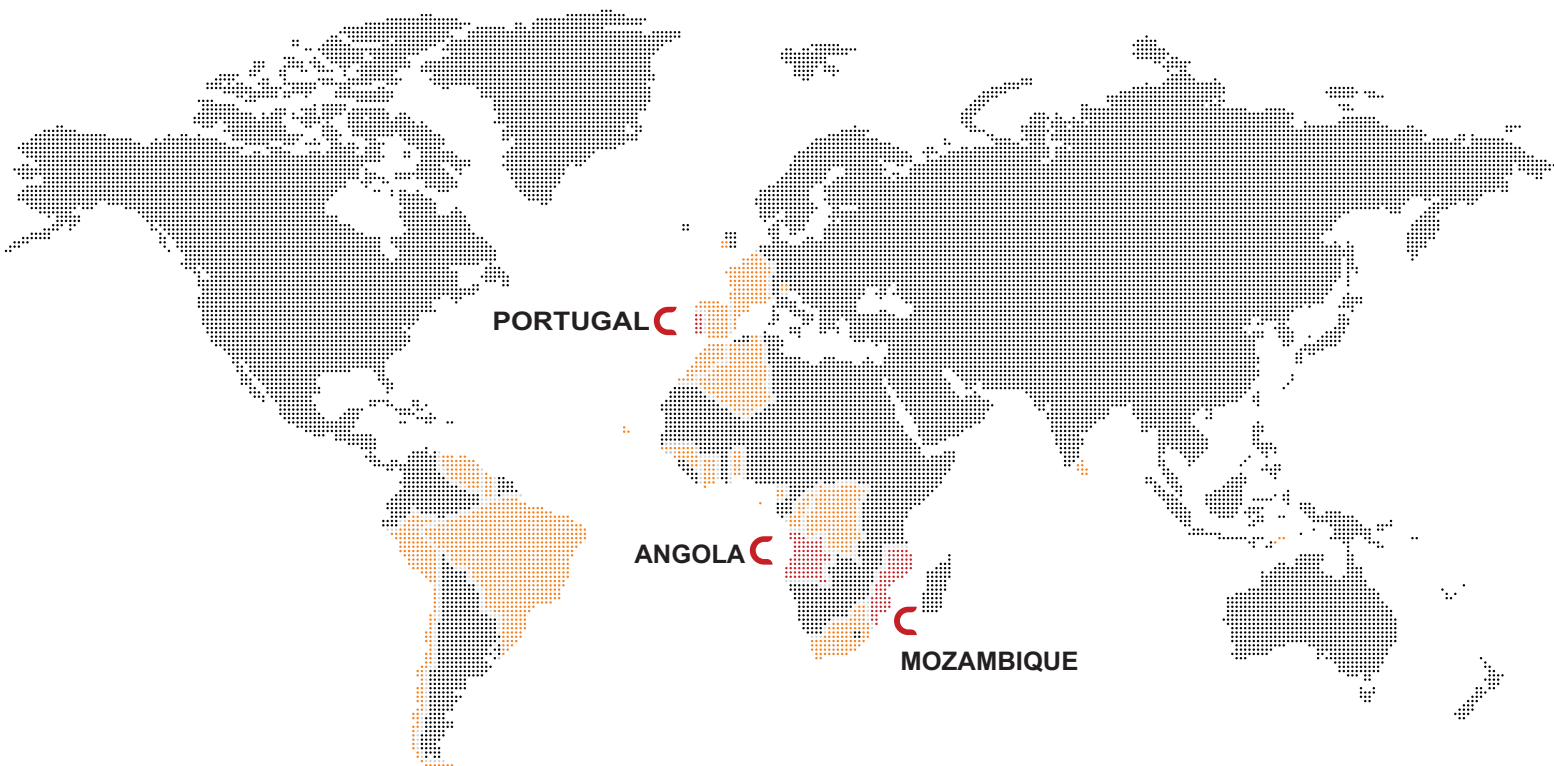
A alta capacidade técnica permite-nos desenvolver produtos que se caracterizam pela sua habilidade, resistência e durabilidade. A certificação do sistema de gestão de qualidade pela ISO9001, implementada em 2003, é uma garantia de sermos uma empresa forte e competitiva, assegurando uma resposta global às suas necessidades.

O nosso objectivo é o de criar valor para os nossos clientes desenvolvendo, para o efeito, sistemas inovadores e de elevada qualidade que garantam durabilidade e funcionalidade no acesso às redes de infra-estrutura.

Cofinanciado por:



UNIÃO EUROPEIA
Fundo Europeu
de Desenvolvimento Regional



Fruto de uma política de internacionalização iniciada no início deste milénio com entrada no continente africano, em Moçambique e Angola, a CAPA já fez chegar os seus produtos a 24 países, repartidos por 4 continentes:

Portugal, Espanha, França, Suíça, Irlanda, Angola, Moçambique, África do Sul, São Tomé e Príncipe, Cabo Verde, Guiné-Bissau, Guiné-Equatorial, Argélia, Marrocos e, mais recentemente, Benim, Gana, República Democrática do Congo, República do Congo, Timor-Leste, Brasil, Venezuela, Chile, Guiana Francesa e Peru.

CAPA Drain is a division of CAPA group specialized in the design, manufacture and sale of drainage systems and access covers to underground infrastructure network. We are a leading company with experience assimilated over more than 30 years of activity in the development of access solutions, whether for wet infrastructures (Stormwater, Domestic or industrial Wastewater) and for dried infrastructure (Electricity, Telecommunications, etc.).

The high technical capacity allows us to develop products that are characterized by their reliability, strength and durability. The certification of the quality management system by ISO 9001, implemented in 2003, is a guarantee that we are a strong and competitive company, providing a comprehensive response to their needs.

We aim to create value to our customers by developing, for that, innovative and quality systems that ensure longevity and functionality of access to their infrastructure networks.

CAPA Drain es una división del grupo CAPA especializada en el diseño, fabricación y venta de sistemas de drenaje y acceso a la red de infraestructura subterránea. Somos una empresa líder con experiencia asimilada durante más de 30 años de actividad en el desarrollo de soluciones de acceso a los pozos de registro, ya sea en infraestructuras húmedas (abastecimiento, aguas pluviales, aguas residuales domésticas o industriales) y para la infraestructuras secas (electricidad, telecomunicaciones, etc.).

La alta capacidad técnica nos permite desarrollar productos que se caracterizan por su fiabilidad, resistencia y durabilidad. La certificación del sistema de gestión de calidad por la norma ISO 9001, implementado en 2003, es una garantía de que somos una empresa fuerte y competitiva, proporcionando una respuesta integral a las necesidades de sus clientes.

Nuestro objetivo es crear valor a nuestros clientes mediante el desarrollo, para que los sistemas, innovadores y de calidad garanticen longevidad y funcionalidad de acceso a sus redes de infraestructura.

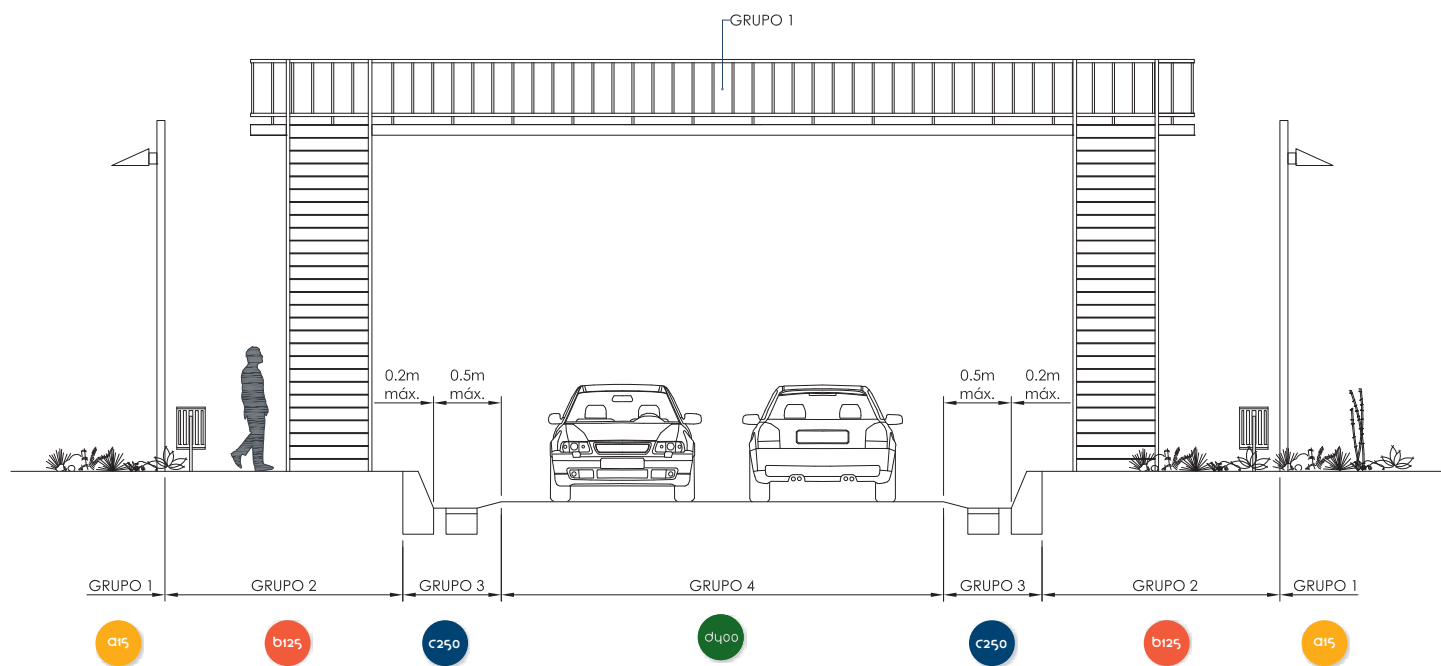
Classes de Carga segundo EN 124

Load Classes according to EN 124 / Clases de carga según EN 124

A escolha da classe de carga adequada, depende do lugar onde se tencione aplicar o dispositivo. A Norma EN124 especifica os lugares típicos de instalação, divididos em grupos, onde se identifica a classe mínima a ser utilizada. A escolha da classe de carga é da responsabilidade do projectista. Em caso de dúvida, recomenda-se que seja seleccionada uma classe de carga mais elevada.

The choice of the appropriate load class, depends on the place where its intended to apply the device. The EN124 specifies the typical places of installation, divided into groups, where it identifies the minimum class to be used. The choice of the load class is of the responsibility of the designer. In case of doubt, it is recommended that a class of higher load is selected.

La elección de la clase de carga apropiada, depende de donde se pretende aplicar el dispositivo. La Norma EN 124 especifica los lugares típicos de instalación, divididos en grupos, que identifica la clase mínima para usar. La elección de la clase de carga es de la responsabilidad del diseñador. En caso de duda, se recomienda que seleccione una clase de carga superior.



Grupo 1 - Classe mínima A15 / Class A15 / Clase A15

Tampas de acesso e grelhas capazes de suportar uma carga de ensaio de 1,5 toneladas. Zonas utilizadas exclusivamente por peões e ciclistas.

Access covers and gratings capable of withstanding a 1.5 tonnes test load. For use in areas where only pedestrians have access.

Carga de prueba 15 kN - 1'5 t. Para zonas verdes, caminos peatonales o con paso de bicicletas.

Grupo 2 - Classe mínima B125 / Class B125 / Clase B125

Passeios, zonas para peões e zonas comparáveis, parques de estacionamento e silos de estacionamento para viaturas ligeiras.

Access covers and gratings capable of withstanding a 12.5 tonnes test load. For use in car parks and pedestrian areas where only occasional vehicular access is likely.

Aceras, zonas peatonales y superficies similares, areas de estacionamiento y aparcamientos de varios pisos para coches.

Grupo 3 - Classe mínima C250 / Class C250 / Clase C250

Para os dispositivos de entrada instalados nas zonas de valetas de rua ao longo de lancis que, medida a partir da aresta do lancil, se prolongue no máximo 0,5m na via de circulação e 0,2 m do passeio.

Access covers and gratings capable of withstanding a 25 tonnes test load. For use in car parks, forecourts, industrial sites and areas with slow moving traffic also in highway locations up to 0,5 m from the kerb and up to 200mm into the verge, excluding motorways.

Fuerza de ensayo 250 kN. Para dispositivos de coronamiento colocados en las zonas de canaletas pegadas a las aceras, cuya medida desde el borde se extiende hasta un máximo de 0,5 m sobre la vía de circulación y a 0,2 m sobre la acera.

Grupo 4 - Classe mínima D400 / Class D400 / Clase D400

Vias de circulação (incluindo ruas para peões); bermas estabilizadas e parques de estacionamento para todos os tipos de veículos rodoviários.

Access covers and gratings capable of withstanding a 40 tonnes test load. For use in areas where cars and lorries have access, including carriageways, hard shoulders and pedestrian areas.

Fuerza de ensayo 400 kN. Vías de circulación de carreteras incluyendo calles peatonales), arcén estabilizado y áreas de estacionamiento para todo tipo de vehículos.

GRELHAS INOX

GRATINGS / REJAS

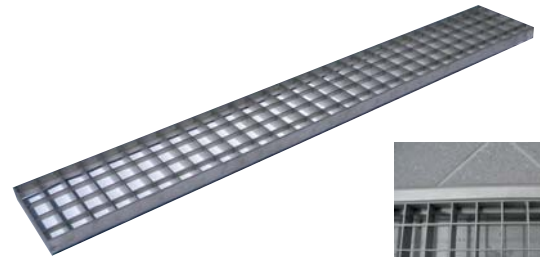
GRELHA ESTAMPADA / SLOTTED GRATING / REJA PASARELA

Ref	Material	Comprimento	Largura	Altura	Classe
501172	AISI 304	1000	100	25	A15
501174	AISI 304	1000	150	25	A15
501176	AISI 304	1000	200	25	A15
501178	AISI 304	1000	250	25	A15
501171	AISI 304	500	100	25	A15
501173	AISI 304	500	150	25	A15
501175	AISI 304	500	200	25	A15



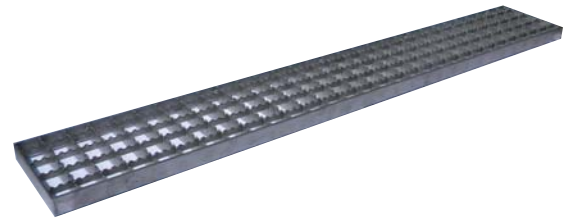
GRELHA QUADRICULADA / MESH GRATING / REJA ENTRAMADA

Ref	Material	Comprimento	Largura	Altura	Classe
502400	AISI 304	1000	98	25	B125
502401	AISI 304	1000	148	25	B125
502402	AISI 304	1000	198	25	B125
502403	AISI 304	1000	248	25	B125
502404	AISI 304	500	98	25	B125
502405	AISI 304	500	148	25	B125
502406	AISI 304	500	198	25	B125



GRELHA QUADRICULADA ANTI-DERRAPANTE / ANTISLIP / ANTIDESLIZANTE

Ref	Material	Comprimento	Largura	Altura	Classe
502500	AISI 304	1000	98	25	B125
502501	AISI 304	1000	148	25	B125
502502	AISI 304	1000	198	25	B125
502503	AISI 304	1000	248	25	B125
502504	AISI 304	500	98	25	B125
502505	AISI 304	500	148	25	B125
502506	AISI 304	500	198	25	B125
502510	AISI 316	1000	98	25	B125
502511	AISI 316	1000	148	25	B125
502512	AISI 316	1000	198	25	B125
502513	AISI 316	1000	248	25	B125



Comprimento / Length / Largo
Largura / Width / Ancho
Altura / Height / Altura

Grelhas / Gratings / Rejillas



Disponemos de uma ampla gama de grelhas realizadas em aço inoxidável AISI 304, ou AISI 316 sob pedido, com diferentes larguras destinadas à drenagem de águas superficiais e que poderão ser combinadas com os nossos canais Modultek e Easychannel.

We offer a wide range of grids made of stainless steel AISI 304 or AISI 316 on request, with different widths for the surface water drainage and that may be combined with our Modultek and Easychannel channels.

Ofrecemos una amplia gama de rejillas de acero inoxidable AISI 304, o AISI 316 bajo petición, con diferentes anchos para el drenaje de aguas superficiales y que pueden combinarse con nuestros canales Modultek y Easychannel.

GRELHAS INOX

GRATINGS / REJAS

GRELHA BARRA / BAR GRATING / REJA DE BARRAS

Ref	Material	Comprimento	Largura	Altura	Classe
502600	AISI 304	1000	98	25	C250
506201	AISI 304	1000	148	25	C250
502602	AISI 304	1000	198	25	C250
502603	AISI 304	1000	248	25	C250
502604	AISI 304	500	98	25	C250
502605	AISI 304	500	148	25	C250
502606	AISI 304	500	198	25	C250
502607	AISI 304	500	248	25	C250



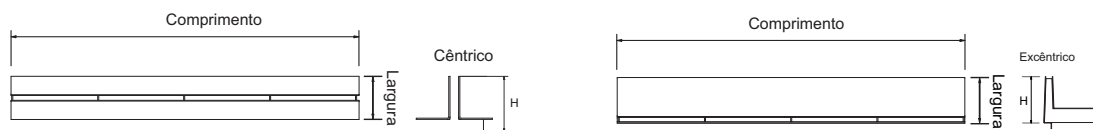
GRELHAS PERFORADAS / REJAS PERFORADAS / PERFORATED GRATINGS

Ref	Perfuração	Material	Comprimento	Largura	Altura	Classe
501400	Redonda	AISI 304	1000	100	20	A15
501420	Quadrada	AISI 304	1000	100	20	A15



GRELHAS K-LINE / K-LINE GRATINGS / REJAS K-LINE

Ref	Tipo	Material	A1	A2	Altura
502700	Cêntrico	AISI 304	1000	120	100
502701	Excêntrico	AISI 304	1000	120	100
502710	Caixa Cêntrica	AISI 304	500	120	100
502711	Caixa Excêntrica	AISI 304	500	120	100



Comprimento / Length / Largo
Largura / Width / Ancho
Altura / Height / Altura

Classes segundo EN 1433 / Classes according to EN 1433

A escolha da classe de carga depende do lugar onde se irá aplicar o canal. A Norma EN1433:2002 especifica os lugares típicos de instalação, dividindo-os em grupos, onde se identifica a classe mínima a ser utilizada.

The choice of the proper class load depends on the place where the channel will be applied. The Standard EN1433: 2002 specifies the places installation, dividing them into groups, which identifies the minimum class to be used.

a15 Zonas que podem ser utilizadas unicamente por peões e ciclistas.
Areas that can only be used by pedestrians and cyclists.

b125 Passeios, zonas para peões e zonas comparáveis, parques de estacionamento privados e silos de estacionamento para viaturas ligeiras
Walks, pedestrian zones and comparable areas, private car parks and parking silos for light vehicles.

C250 Zonas de valeta de rua ao longo de lancis e zonas de berma estabilizadas sem tráfego e zonas comparáveis.
Street gutter zones along curbs and curb zones stabilized without traffic and comparable areas.

MODULTEK C140

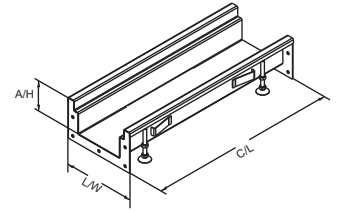
Ref	Comprimento	Largura	Altura	Material	Ø Saída
571.05.60	500	140	60	AISI 304	DN50-V
571.05.80	500	140	80	AISI 304	DN50-V
571.05.100	500	140	100	AISI 304	DN50-V
571.05.120	500	140	120	AISI 304	DN50-V
571.10.60	1000	140	60	AISI 304	DN50-V
571.10.80	1000	140	80	AISI 304	DN50-V
571.10.100	1000	140	100	AISI 304	DN50-CV
571.10.120	1000	140	120	AISI 304	DN50-CV
571.10.60-80	1000	140	60-80	AISI 304	DN50-CV
571.10.80-100	1000	140	80-100	AISI 304	DN50-CV
571.20.60	2000	140	60	AISI 304	DN50-CV
571.20.80	2000	140	80	AISI 304	DN50-CV
571.20.100	2000	140	100	AISI 304	DN75-V
571.20.120	2000	140	120	AISI 304	DN75-V
571.20.60-80	2000	140	60-80	AISI 304	DN75-V
571.20.80-100	2000	140	80-100	AISI 304	DN75-V
571.20.80-120	2000	140	100-120	AISI 304	DN75-V
571.30.60	3000	140	60	AISI 304	DN75-V
571.30.80	3000	140	80	AISI 304	DN75-CV
571.30.100	3000	140	100	AISI 304	DN75-CV
571.30.120	3000	140	120	AISI 304	DN75-CV
571.30.60-80	3000	140	60-80	AISI 304	DN75-CV
571.30.80-100	3000	140	80-100	AISI 304	DN75-CV
571.30.100-120	3000	140	100-120	AISI 304	DN75-CV

Comprimento / Length / Largo
Largura / Width / Ancho
Altura / Height / Altura

Está disponível uma vasta gama de grelhas em Inox (passarela, perfurada, quadrada, anti-derrapante, barras) das classes A15, B125 e C250 para combinar com as caleiras Modultek C140.

It is available a wide range of Inox gratings (passerella, perforated, square, non-slip, bars) from load classes A15, B125 and C250, to match the Modultek C140 channels.

Está disponible una amplia gama de rejillas de acero (pasarela, perforada, cuadradas, antideslizantes, barra) de las clases de carga A15, B125 y C250 para que coincida con los canales Modultek C140.



MODULTEK:

Os Canais Inox Modultek são um sistema modular flexível composto por canais com diversos comprimentos, canais com saídas, sifões, cestos de retenção de sedimentos, uniões de canto e em "T", de forma a adaptar-se com grande facilidade ao projecto.

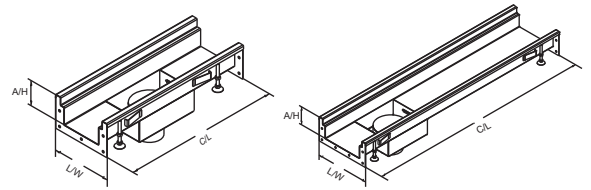
Stainless Steel Modultek Channels are a flexible modular system that allows you to combine different modules with several dimensions, heights and slopes in order to adapt very easily to the project.

Sistema modular flexible que le permite combinar diferentes módulos de dimensiones, alturas y varios pendientes, con el fin de adaptarse con facilidad a las necesidades del proyecto.

MODULTEK C140

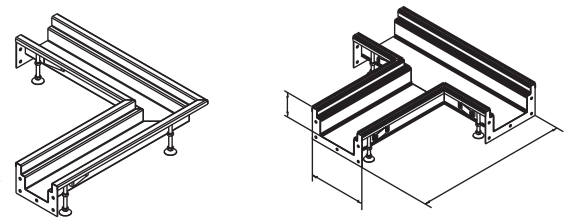
Caixas Modultek / Modultek Boxes / Cajas Modultek

Ref	Comprimento	Largura	Altura	Material	Ø Saída
571C.05.60	500	140	60	AISI 304	DN50-SV
571C.05.80	500	140	80	AISI 304	DN50-SV
571C.05.100	500	140	100	AISI 304	DN50-SV
571C.05.120	500	140	120	AISI 304	DN50-SV
571C.10.60	1000	140	60	AISI 304	DN50-SV
571C.10.80	1000	140	80	AISI 304	DN50-SV
571C.10.100	1000	140	100	AISI 304	DN50-SV
571C.10.120	1000	140	120	AISI 304	DN50-SV



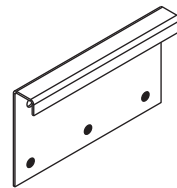
Uniões Modultek / Modultek Joints / Esquina Modultek

Ref	Comprimento	Largura	Altura	Material	Ø Saída
571A.UNIAOL.60	500	140	60	AISI 304	L140
571A.UNIAOL.80	500	140	80	AISI 304	L140
571A.UNIAOL.100	500	140	100	AISI 304	L140
571A.UNIAOL.120	500	140	120	AISI 304	L140
571A.UNIAOT.80	500	140	60	AISI 304	T140
571A.UNIAOT.100	500	140	80	AISI 304	T140



Topos Modultek / Modultek Tops / Topos Modultek

Ref	
571A.TOPO.60	Topo Modultek / Modultek Top A/H=60
571A.TOPO.80	Topo Modultek / Modultek Top A/H=80
571A.TOPO.100	Topo Modultek / Modultek Top A/H=100
571A.TOPO.120	Topo Modultek / Modultek Top A/H=120



DESCRIÇÃO / DESCRIPTION / DESCRIPCIÓN:

O sistema modular de drenagem de pavimento Modultek da CAPA, cuja concepção permite ajustar os sistemas ao equipamento e ao pavimento existente, é fabricado totalmente em aço inoxidável austenítico de 1,5 mm de espessura e da classe AISI 304 (ou em opção em AISI 316) e submetidos à passivação química para garantir uma higiene perfeita e uma elevada resistência à corrosão.

CAPA's modular drainage system Modultek applied to the pavement, whose design allows you to adjust the systems to the equipment and to the existing pavement, is made of stainless steel austenitic of 1.5 mm in thickness and grade AISI 304 (or optional 316 stainless steel) subjected to chemical passivation to ensure a perfect hygiene and a high resistance to corrosion.

El sistema modular de drenaje Modultek de CAPA está aplicado al pavimento, cuyo diseño permite ajustar los sistemas al equipo y al pavimento existente, está hecho de acero inoxidable austenítico de 1,5 mm de espesor y clase AISI 304 (o acero inoxidable 316 opcional) sometido a la pasivación química para asegurar una higiene perfecta y una alta resistencia a la corrosión.

CARACTERÍSTICAS

- Largura exterior de 140mm;
- Alturas disponíveis : 60, 80, 100, 120mm;
- Comprimentos de 500, 1000, 2000, 3000mm;
- Canais de nível (fundo constante) e canais com pendente incorporada (fundo inclinado);
- Flanges nas extremidades, parafusos para fixação e junta de neoprene para assegurar a estanqueidade do sistema;
- Pés niveladores para facilitar a instalação;
- Elementos de união em canto "L" e "T";
- Topos;
- Bordos dos canais são polidos.

FEATURES

- External width of 140mm;
- Available heights: 60, 80, 100, 120mm;
- Lengths of 500, 1000, 2000, 3000mm;
- Channel level (constant background) and channels with incorporated slope (sloped bottom);
- Flanges in the extremities, mounting screws and neoprene gasket to ensure tightness of the system;
- Leveling feet for ease of installation;
- Joint elements in "L" and "T" corners;
- Tops;
- Channels' edges are polished.

MODULTEK C190

Ref	Comprimento	Largura	Altura	Material	Ø Saída
572.05.60	500	190	60	AISI 304	DN50-V
572.05.80	500	190	80	AISI 304	DN50-V
572.05.100	500	190	100	AISI 304	DN50-V
572.05.120	500	190	120	AISI 304	DN50-V
572.10.60	1000	190	60	AISI 304	DN50-V
572.10.80	1000	190	80	AISI 304	DN50-V
572.10.100	1000	190	100	AISI 304	DN50-CV
572.10.120	1000	190	120	AISI 304	DN50-CV
572.10.60-80	1000	190	60-80	AISI 304	DN50-CV
572.10.80-100	1000	190	80-100	AISI 304	DN50-CV
572.20.60	2000	190	60	AISI 304	DN50-CV
572.20.80	2000	190	80	AISI 304	DN50-CV
572.20.100	2000	190	100	AISI 304	DN75-V
572.20.120	2000	190	120	AISI 304	DN75-V
572.20.60-80	2000	190	60-80	AISI 304	DN75-V
572.20.80-100	2000	190	80-100	AISI 304	DN75-V
572.20.80-120	2000	190	100-120	AISI 304	DN75-V
572.30.60	3000	190	60	AISI 304	DN75-V
572.30.80	3000	190	80	AISI 304	DN75-CV
572.30.100	3000	190	100	AISI 304	DN75-CV
572.30.120	3000	190	120	AISI 304	DN75-CV
572.30.60-80	3000	190	60-80	AISI 304	DN75-CV
572.30.80-100	3000	190	80-100	AISI 304	DN75-CV
572.30.100-120	3000	190	100-120	AISI 304	DN75-CV

Caixas Modultek / Modultek Boxes

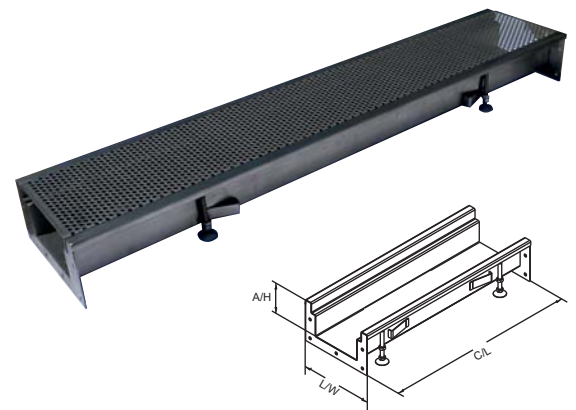
572C.05.60	500	190	60	AISI 304	DN75-SV
572C.05.80	500	190	80	AISI 304	DN75-SV
572C.05.100	500	190	100	AISI 304	DN75-SV
572C.05.120	500	190	120	AISI 304	DN75-SV
572C.10.60	1000	190	60	AISI 304	DN75-SV
572C.10.80	1000	190	80	AISI 304	DN75-SV
572C.10.100	1000	190	100	AISI 304	DN75-SV
572C.10.120	1000	190	120	AISI 304	DN75-SV

Unções Modultek / Modultek Joints

572A.UNIAOL.60	500	190	60	AISI 304	L190
572A.UNIAOL.80	500	190	80	AISI 304	L190
572A.UNIAOL.100	500	190	100	AISI 304	L190
572A.UNIAOL.120	500	190	120	AISI 304	L190
572A.UNIAOT.80	500	190	60	AISI 304	T190
572A.UNIAOT.100	500	190	80	AISI 304	T190

Topos Modultek / Modultek Tops

572A.TOPO.60	Topo Modultek / Modultek Top A/H=60				
572A.TOPO.80	Topo Modultek / Modultek Top A/H=80				
572A.TOPO.100	Topo Modultek / Modultek Top A/H=100				
572A.TOPO.120	Topo Modultek / Modultek Top A/H=120				



PENDENTE / SLOPE / PENDIENTE:

Sem Pendente / Slopeless / Sin Pendiente

Todos os canais tem a mesma altura. Tem como vantagem a facilidade de execução. A capacidade hidráulica é suficiente para linhas de drenagem curtas.

All channels have the same height. It has the advantage of ease of execution. Hydraulic capacity is sufficient for short drainage lines.

Todos los canales tienen una misma altura. Tem como ventaja una facilidad de ejecución. Una capacidad hidráulica es suficiente para las líneas de drenaje cortas.

Pendente Regular / Regular Slope / Pendiente Regular

Canais com alturas variáveis com pendente incorporada. Dependendo das calearas a aplicar a inclinação poderá variar entre 0,5% até os 2%.

Channels with variable heights with built-in pendant. Depending on the gutters to apply the slope can vary from 0.5% to 2%.

Canales con variantes variables pendientes incorporadas. Dependiendo de las calearas se aplica una inclinación a variar entre 0,5% hasta os 2%.

Pendente Misto / Mix Slope / Pendiente Misto

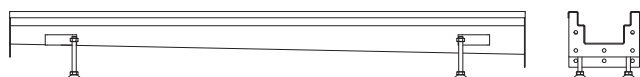
Combinação dos sistemas anteriores. Tem como vantagem a possibilidade de construir linhas de drenagem muito compridas otimizando a capacidade hidráulica ao máximo.

Combination of previous systems. It has the advantage of being able to build very long drainage lines optimizing the hydraulic capacity to the maximum.

Una combinación de los sistemas anteriores. La ventaja es la posibilidad de construir líneas de drenaje muy largas con optimización de la capacidad hidráulica al máximo.

Comprimento / Length / Largo
Largura / Width / Ancho
Altura / Height / Altura

Canal com pendente

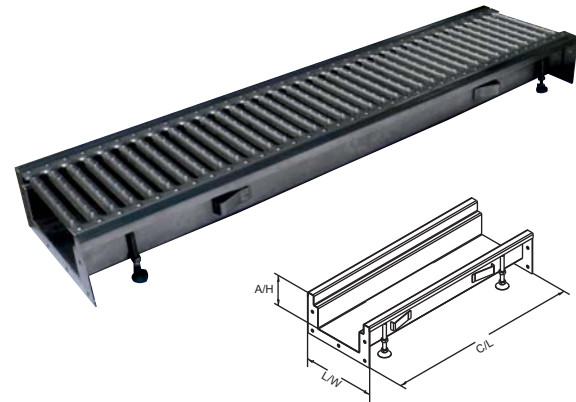


Canal sem pendente



MODULTEK C240

Ref	Comprimento	Largura	Altura	Material	Ø Saída
573.05.60	500	240	60	AISI 304	DN50-V
573.05.80	500	240	80	AISI 304	DN50-V
573.05.100	500	240	100	AISI 304	DN50-V
573.05.120	500	240	120	AISI 304	DN50-V
573.10.60	1000	240	60	AISI 304	DN50-V
573.10.80	1000	240	80	AISI 304	DN50-V
573.10.100	1000	240	100	AISI 304	DN50-CV
573.10.120	1000	240	120	AISI 304	DN50-CV
573.10.60-80	1000	240	60-80	AISI 304	DN50-CV
573.10.80-100	1000	240	80-100	AISI 304	DN50-CV
573.20.60	2000	240	60	AISI 304	DN50-CV
573.20.80	2000	240	80	AISI 304	DN50-CV
573.20.100	2000	240	100	AISI 304	DN75-V
573.20.120	2000	240	120	AISI 304	DN75-V
573.20.60-80	2000	240	60-80	AISI 304	DN75-V
573.20.80-100	2000	240	80-100	AISI 304	DN75-V
573.20.80-120	2000	240	100-120	AISI 304	DN75-V
573.30.60	3000	240	60	AISI 304	DN75-V
573.30.80	3000	240	80	AISI 304	DN75-CV
573.30.100	3000	240	100	AISI 304	DN75-CV
573.30.120	3000	240	120	AISI 304	DN75-CV
573.30.60-80	3000	240	60-80	AISI 304	DN75-CV
573.30.80-100	3000	240	80-100	AISI 304	DN75-CV
573.30.100-120	3000	240	100-120	AISI 304	DN75-CV
Caixas Modultek / Modultek Boxes					
573C.05.60	500	240	60	AISI 304	DN90-SV
573C.05.80	500	240	80	AISI 304	DN90-SV
573C.05.100	500	240	100	AISI 304	DN90-SV
573C.05.120	500	240	120	AISI 304	DN90-SV
573C.10.60	1000	240	60	AISI 304	DN90-SV
573C.10.80	1000	240	80	AISI 304	DN90-SV
573C.10.100	1000	240	100	AISI 304	DN90-SV
573C.10.120	1000	240	120	AISI 304	DN90-SV
Uniões Modultek / Modultek Joints					
573A.UNIAOL.60	500	240	60	AISI 304	L240
573A.UNIAOL.80	500	240	80	AISI 304	L240
573A.UNIAOL.100	500	240	100	AISI 304	L240
573A.UNIAOL.120	500	240	120	AISI 304	L240
573A.UNIAOT.80	500	240	60	AISI 304	T240
573A.UNIAOT.100	500	240	80	AISI 304	T240
Topos Modultek / Modultek Tops					
573A.TOPO.60	Topo Modultek / Modultek Top A/H=60				
573A.TOPO.80	Topo Modultek / Modultek Top A/H=80				
573A.TOPO.100	Topo Modultek / Modultek Top A/H=100				
573A.TOPO.120	Topo Modultek / Modultek Top A/H=120				



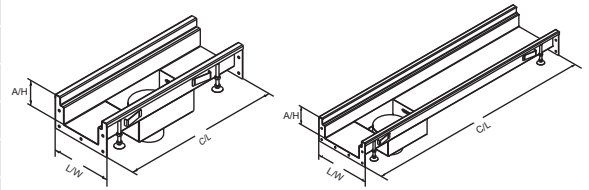
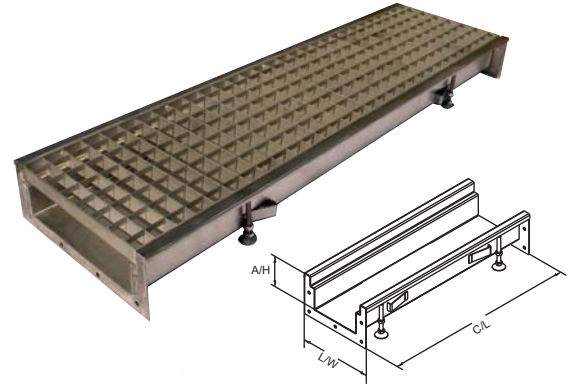
Comprimento / Length / Largo
Largura / Width / Ancho
Altura / Height / Altura

NOTA / FOOT NOTE / NOTA

Está disponível uma vasta gama de grelhas em Inox (Passerela, perfurada, quadrada, anti-derrapante, barras) das classes A15, B125 e C250 para combinar com as caleiras Modultek C140. It's available a wide range of stainless steel grids (passerela, perforated, square, anti-skid, bars) Class A15, B125 and C250 to match Modultek C140 gutters. Dispone de una amplia gama de rejillas de acero inoxidable (passerela, perforada, cuadrada, antideslizante, barras) Clase A15, B125 y C250 para adaptarse a las canaletas Modultek C140.

MODULTEK C290

Ref	Comprimento	Largura	Altura	Material	Ø Saída
574.05.60	500	290	60	AISI 304	DN50-V
574.05.80	500	290	80	AISI 304	DN50-V
574.05.100	500	290	100	AISI 304	DN50-V
574.10.60	1000	290	60	AISI 304	DN50-V
574.10.80	1000	290	80	AISI 304	DN50-V
574.10.100	1000	290	100	AISI 304	DN50-CV
574.10.60-80	1000	290	60-80	AISI 304	DN50-CV
574.10.80-100	1000	290	80-100	AISI 304	DN50-CV
574.20.60	2000	290	60	AISI 304	DN50-CV
574.20.80	2000	290	80	AISI 304	DN50-CV
574.20.100	2000	290	100	AISI 304	DN75-V
574.20.60-80	2000	290	60-80	AISI 304	DN75-V
574.20.80-100	2000	290	80-100	AISI 304	DN75-V
574.30.60	3000	290	60	AISI 304	DN75-V
574.30.80	3000	290	80	AISI 304	DN75-CV
574.30.100	3000	290	100	AISI 304	DN75-CV
574.30.60-80	3000	290	60-80	AISI 304	DN75-CV
574.30.80-100	3000	290	80-100	AISI 304	DN75-CV



Caixas Modultek / Modultek Boxes					
574C.05.60	500	290	60	AISI 304	DN110-SV
574C.05.80	500	290	80	AISI 304	DN110-SV
574C.05.100	500	290	100	AISI 304	DN110-SV
574C.10.60	1000	290	60	AISI 304	DN110-SV
574C.10.80	1000	290	80	AISI 304	DN110-SV
574C.10.100	1000	290	100	AISI 304	DN110-SV

Uniões Modultek / Modultek Joints					
574A.UNIAOL.60	500	290	60	AISI 304	L290
574A.UNIAOL.80	500	290	80	AISI 304	L290
574A.UNIAOL.100	500	290	100	AISI 304	L290
574A.UNIAOT.80	500	290	60	AISI 304	T290
574A.UNIAOT.100	500	290	80	AISI 304	T290

Tops Modultek / Modultek Tops	
574A.TOPO.60	Topo Modultek / Modultek Top A/H=60
574A.TOPO.80	Topo Modultek / Modultek Top A/H=80
574A.TOPO.100	Topo Modultek / Modultek Top A/H=100

NOTA / FOOT NOTE / NOTA

As caixas são fornecidas com sifão e cesto de retenção.

Boxes are supplied with siphon and basket.

Las cajas están provistos de sifón y la de cesta de retención

Sistema de Fixação

Os sistemas de drenagem em Inox da CAPA poderão incorporar um sistema de fixação antirroubo nas grelhas. Esta opção de fixação é composta por um parafuso hexagonal que se adapta à grelha.

*Opção de fixação está disponível para todos canais Modultek e Easychannel aquando da produção em fábrica.

Clamping System

CAPA's drainage systems made of stainless steel may incorporate an anti-theft clamping system on the grids. This setting option consists of an hexagonal bolt that adapts to the grid.

*Clamping option is available to all Modultek and Easychannel channels during its manufacture.

Sistema de Fijación

Los sistemas de drenaje CAPA en acero inoxidable pueden incorporar un sistema de fijación antirrobo en las rejillas. Esta opción de ajuste comprende un tornillo hexagonal que se ajusta a la cuadrícula.

*Opción de montaje está disponible para todos los canales y Modultek Easychannel cuando la producción de la fábrica.

EASYCHANNEL

	Ref	Comprimento	Largura	Altura	Material	Ø Saída
C140	561.10.60.SV	1000	140	60	AISI 304	DN50-V
	561.15.60.SV	1500	140	60	AISI 304	DN50-V
	561.20.60.SV	2000	140	60	AISI 304	DN50-V
	561.30.60.SV	3000	140	60	AISI 304	DN50-V
	561.20.60-80.SV	2000	140	60-80	AISI 304	DN50-V
	561.30.60-80.SV	3000	140	60-80	AISI 304	DN50-V
	561.10.60.CV	1000	140	60	AISI 304	DN50-CV
	561.15.60.CV	1500	140	60	AISI 304	DN50-CV
	561.20.60.CV	2000	140	60	AISI 304	DN50-CV
	561.30.60.CV	3000	140	60	AISI 304	DN50-CV
	561.20.60-80.CV	2000	140	60-80	AISI 304	DN50-CV
	561.30.60-80.CV	3000	140	60-80	AISI 304	DN50-CV
C190	562.10.60.SV	1000	190	60	AISI 304	DN75-V
	562.15.60.SV	1500	190	60	AISI 304	DN75-V
	562.20.60.SV	2000	190	60	AISI 304	DN75-V
	562.30.60.SV	3000	190	60	AISI 304	DN75-V
	562.20.60-80.SV	2000	190	60-80	AISI 304	DN75-V
	562.30.60-80.SV	3000	190	60-80	AISI 304	DN75-V
	562.10.60.CV	1000	190	60	AISI 304	DN75-CV
	562.15.60.CV	1500	190	60	AISI 304	DN75-CV
	562.20.60.CV	2000	190	60	AISI 304	DN75-CV
	562.30.60.CV	3000	190	60	AISI 304	DN75-CV
	562.20.60-80.CV	2000	190	60-80	AISI 304	DN75-CV
	562.30.60-80.CV	3000	190	60-80	AISI 304	DN75-CV
C240	563.10.60.SV	1000	240	60	AISI 304	DN90-V
	563.15.60.SV	1500	240	60	AISI 304	DN90-V
	563.20.60.SV	2000	240	60	AISI 304	DN90-V
	563.30.60.SV	3000	240	60	AISI 304	DN90-V
	563.20.60-80.SV	2000	240	60-80	AISI 304	DN90-V
	563.30.60-80.SV	3000	240	60-80	AISI 304	DN90-V
	563.10.60.CV	1000	240	60	AISI 304	DN90-CV
	563.15.60.CV	1500	240	60	AISI 304	DN90-CV
	563.20.60.CV	2000	240	60	AISI 304	DN90-CV
	563.30.60.CV	3000	240	60	AISI 304	DN90-CV
	563.20.60-80.CV	2000	240	60-80	AISI 304	DN90-CV
	563.30.60-80.CV	3000	240	60-80	AISI 304	DN90-CV
C290	564.10.60.SV	1000	290	60	AISI 304	DN110-V
	564.15.60.SV	1500	290	60	AISI 304	DN110-V
	564.10.60.CV	1000	290	60	AISI 304	DN110-CV
	564.15.60.CV	1500	290	60	AISI 304	DN110-CV
	564.20.60.CV	2000	290	60	AISI 304	DN110-CV
	564.30.60.CV	3000	290	60	AISI 304	DN110-CV
	564.20.60-80.CV	2000	290	60-80	AISI 304	DN110-CV
	564.30.60-80.CV	3000	290	60-80	AISI 304	DN110-CV



DESCRIÇÃO / DESCRIPTION / DESCRIPCIÓN:

Os canais Easychannel são a solução ideal para a realização de linhas de drenagem até 3 metros de comprimento em locais onde se requer higiene, durabilidade e resistência à corrosão. São fornecidos, convenientemente terminados, com topos, saídas, patilhas de nivelção e chumbadouros, não sendo necessário efectuar qualquer montagem de qualquer elemento. Poderão também ser produzidas por medida e incorporar diferentes alturas, pendentes, caixas sumidouras e cestos de retenção. Dispomos de uma ampla variedade de grelhas em Inox disponíveis na nossa gama.

The Easychannel channels are the ideal solution for conducting drainage lines up to 3 feet long in places where hygiene, durability and corrosion resistance are required. These are conveniently provided with finished tops, outlets, anchor bolts and leveling lugs and is not necessary to make any installation of any element. They may also be produced by measure and incorporate different heights, pendants, boxes and baskets retention sinks.

We have available a wide variety of gratings in stainless steel in our product range.

Los Canales Easychannel son la solución ideal para la realización de las líneas de drenaje de hasta 3 metros de largo en lugares donde es necesaria la higiene, durabilidad y resistencia a la corrosión. Estos están convenientemente provistos de topos acabados, puntos de salida, pernos de anclaje y nivelación orejetas, y no es necesario realizar ningún tipo de instalación de cualquier elemento. También pueden ser producidos por medida e incorporan diferentes alturas, colgantes, cajas, sumideros y cestas de retención. Tenemos disponible una amplia variedad de rejillas de acero inoxidable en nuestra gama de productos.

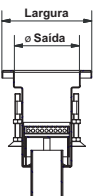
TIPOS DE SAÍDAS / OUTPUTS / SALIDAS:

V - saída vertical / *upright output* / Salida Vertical
CV - caixa com saída vertical, sifão e cesto / *box with upright outlet, siphon and basket* / caja con salida vertical sifón y cesta.

Nota / Foot Note / Nota:

Caixas são fornecidas com sifão e cesto de retenção. Boxes are supplied with siphon and basket. Las cajas se suministran con sifón y cesta.

Canais podem ser fornecidos com alturas de 50; 80; 100, sob pedido. Channels can be supplied with heights of 50; 80; 100, under request. Canales pueden ser suministrados con alturas de 50; 80; 100, bajo pedido.



Comprimento / Length / Largo
 Largura / Width / Ancho
 Altura / Height / Altura

Ao comprimento indicado, ter-se-á de adicionar 40 mm referentes aos bordos do canal. At the indicated length, one must add 40 mm referring to the edges of the channel. En la longitud indicada, se tendrá que añadir 40 mm respecto a los bordos del canal.

SLIM LINE

Ref	Comprimento	Largura	Altura	Material
581.05.60	500	60	60	AISI 304
581.05.80	500	60	80	AISI 304
581.05.100	500	60	100	AISI 304
581.05.120	500	60	120	AISI 304
581.10.60	1000	60	60	AISI 304
581.10.80	1000	60	80	AISI 304
581.10.100	1000	60	100	AISI 304
581.10.120	1000	60	120	AISI 304
581.10.60-80	1000	60	60-80	AISI 304
581.10.80-100	1000	60	80-100	AISI 304
581.20.60	2000	60	60	AISI 304
581.20.80	2000	60	80	AISI 304
581.20.100	2000	60	100	AISI 304
581.20.120	2000	60	120	AISI 304
581.20.60-80	2000	60	60-80	AISI 304
581.20.80-100	2000	60	80-100	AISI 304
581.20.100-120	2000	60	100-120	AISI 304
581.30.60	3000	60	60	AISI 304
581.30.80	3000	60	80	AISI 304
581.30.100	3000	60	100	AISI 304
581.30.120	3000	60	120	AISI 304
581.30.60-80	3000	60	60-80	AISI 304
581.30.80-100	3000	60	80-100	AISI 304
581.30.100-120	3000	60	100-120	AISI 304

Sistema de recolha de águas recomendado para locais de baixo caudal ou de separação de zonas húmidas e secas.
Aplicações: câmaras frigoríficas, adegas, indústria alimentar e indústrias em geral.

Water collection system recommended for locations with low flow or separation of wet and dry areas.
Applications: refrigerators, wine cellars, food industry and general industries.

Sistema de recolección de agua recomendado para lugares con bajo flujo o separación de áreas húmedas y secas.
Aplicaciones: refrigeradores, bodegas, industria alimentaria e industrias en general.



CAIXAS SLIM LINE / SLIM LINE BOXES / CAJAS SLIM LINE

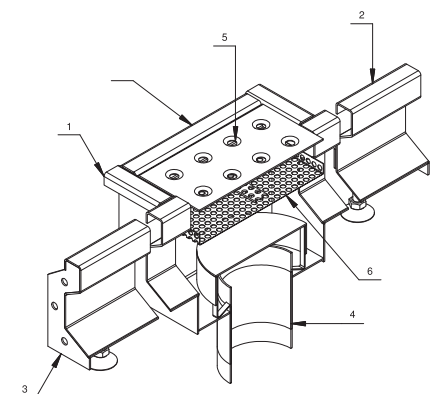
Ref	Comprimento	Largura	Altura	Material	Tipo
581C.05.60	500	290	60	AISI 304	DN90-SV
581C.05.80	500	290	80	AISI 304	DN90-SV
581C.05.100	500	290	100	AISI 304	DN90-SV
581C.05.120	500	290	120	AISI 304	DN90-SV
581C.10.60	1000	290	60	AISI 304	DN75-SV
581C.10.80	1000	290	80	AISI 304	DN75-SV
581C.10.100	1000	290	100	AISI 304	DN75-SV
581C.10.120	1000	290	120	AISI 304	DN75-SV

TOPOS SLIM LINE / SLIM LINE TOPS / TOPOS SLIM LINE

581A.TOPO.60	Topo Slim Line h=60
581A.TOPO.80	Topo Slim Line h=80
581A.TOPO.100	Topo Slim Line h=100
581A.TOPO.120	Topo Slim Line h=120

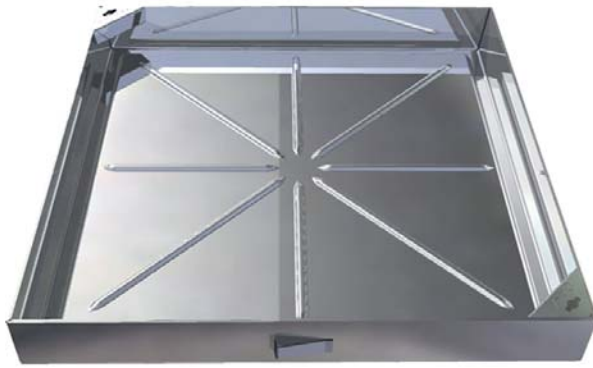


- 1) Caixa / Box / Caja
- 2) Canal / Channel / Canal
- 3) Flange / Flange / Brida
- 4) Conjunto de sifão / Syphon / Sifón
- 5) Grelha Perfurada / Perforated Grating / Rejilla Perforada
- 6) Cesto / Basket / Cesta



TAMPAS REBAIXADAS

RECESSED COVERS / TAPAS RELLENABLES



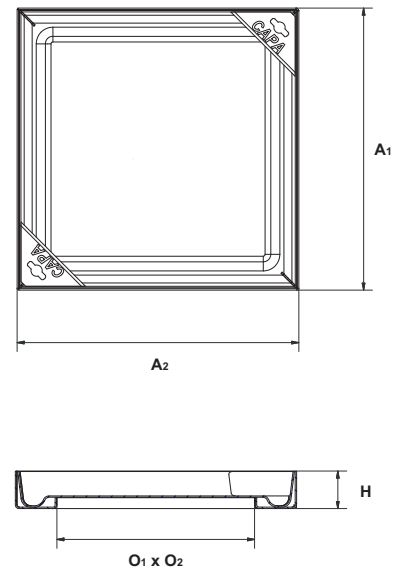
DESCRIÇÃO / DESCRIPTION / DESCRIPCIÓN:

Tampa rebaixada, fabricada em aço inox AISI 304, com vedação hidráulica e rebaixo de 25 mm para acabamento em betão ou ladrilho cerâmico.

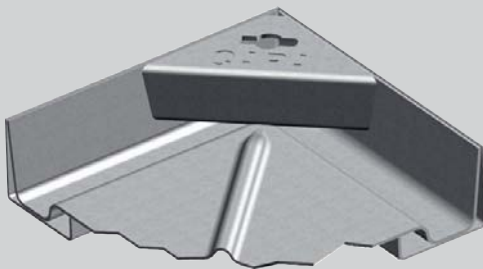
Recessed cover built in stainless steel AISI 304, with hydraulic frame and with a 25mm recess for finishings in concrete or ceramic tile.

Tapa Rellenable Cierre Hidraulico fabricadas en acero inox AISI 304, con cierre hidráulico y rellenada a 25 mm para relleno en hormigón o mosaico de cerámico.

	Ref	A1 x A2	O1 x O2	H	h	Classe
REBAIXO 25	550010	300 x 300	205 x 205	40	25	A15
	550011	400 x 400	305 x 305	40	25	A15
	550012	500 x 500	405 x 405	40	25	A15
	550013	600 x 600	505 x 505	40	25	A15
	550014	700 x 700	605 x 605	40	25	A15
	550015	800 x 800	705 x 705	40	25	A15
REBAIXO 65	550020	300 x 300	210 x 210	73	65	B125
	550021	400 x 400	310 x 310	73	65	B125
	550022	500 x 500	410 x 410	73	65	B125
	550023	600 x 600	510 x 510	73	65	B125
	550024	700 x 700	610 x 610	73	65	A15
	550025	800 x 800	710 x 710	73	65	A15



A1 x A2 - Dimensões / Dimensions / Dimensiones
 O1 x O2 - Abertura Útil / Open Clear / Apertura Útil
 H - Altura / Height / Altura
 h - Rebaixo / Recess / Relleno



Facilidade de Abertura / Easy Opening / Facilidad de Apertura

Design cónico da tampa permite uma fácil abertura mesmo em locais onde haja acumulação de areias.

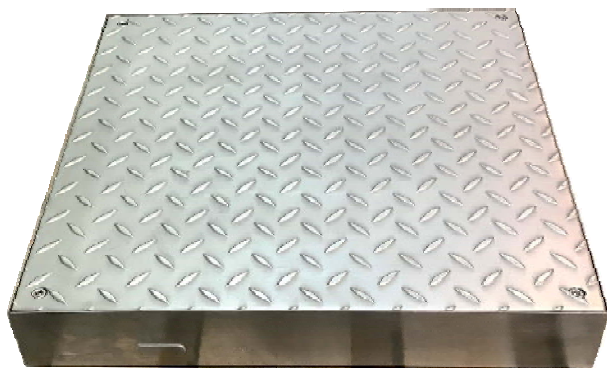
Conic design allows easy opening even in places where there is accumulation of sand.

Diseño cónico de la tapa permite una apertura fácil, incluso en lugares donde hay acumulación de arena.



TAMPA RASA ESTANQUE IL65

TIGHT COVER IL65 / TAPA ESTANCA II65



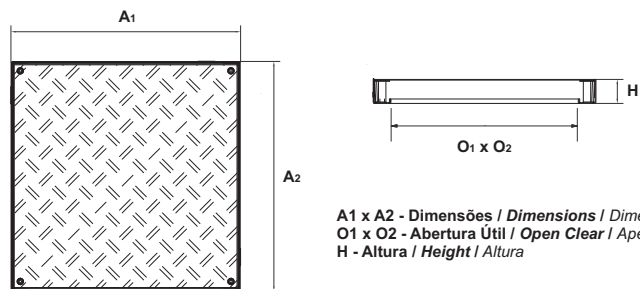
DESCRIÇÃO / DESCRIPTION / DESCRIPCIÓN:

Tampa de visita estanque fabricada em aço Inox AISI 304 (ou AISI 316) com junta de neoprene e sistema de aparafusamento para garantir a estanqueidade total a líquidos, gases e odores.

Stainless steel watertight cover AISI 304 (or AISI 316) with neoprene gasket and screw system to ensure complete tightness to liquids, gases and odors.

Tapa rasa estanca fabricada en acero inoxidable AISI 304 (o AISI 316) con junta de neopreno y sistema de atornillado para garantizar la estanqueidad total a líquidos, gases y olores.

Ref	A1 x A2	O1 x O2	H	Classe
544.R30	300 x 300	210 x 210	73	B125
544.R40	400 x 400	310 x 310	73	B125
544.R50	500 x 500	410 x 410	73	B125
544.R60	600 x 600	510 x 510	73	B125
544.R70	700 x 700	610 x 610	73	B125
544.R80	800 x 800	710 x 710	73	B125



A1 x A2 - Dimensões / Dimensions / Dimensiones
O1 x O2 - Abertura Útil / Open Clear / Apertura Útil
H - Altura / Height / Altura

TAMPA REBAIXADA ESTANQUE IR65

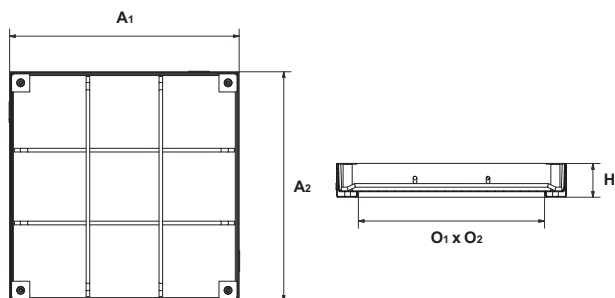
RECESSED TIGHT COVER IR65 / TAPA RELLENABLE ESTANCA IR65

DESCRIÇÃO / DESCRIPTION / DESCRIPCIÓN:

Tampa rebaixada estanque IR65 em aço inoxidável AISI 304 (Pode ser fabricada em AISI 316). Dispositivo de bloqueio por meio de parafusos de aperto garante através de junta de neoprene.

Tight cover IR65 made of stainless steel AISI 304 (Can be manufactured in AISI 316). Locking device by means of screws ensures tightness through neoprene gasket.

Tapa rasa estanca IR65 fabricada en acero INOX AISI 304 (Puede ser fabricada en AISI 316). Dispositivo de cierre a través de tornillos permite asegurar sello por junta de neoprene.



Ref	A1 x A2	O1 x O2	H	h	Classe
545.S30	300 x 300	210 x 210	73	50	B125
545.S40	400 x 400	310 x 310	73	50	B125
545.S50	500 x 500	410 x 410	73	50	B125
545.S60	600 x 600	510 x 510	73	50	B125
545.S70	700 x 700	610 x 610	73	50	A15
545.S80	800 x 800	710 x 710	73	50	A15
550200	300 x 300	190 x 190	75	50	C250
550201	400 x 400	290 x 290	75	50	C250
550202	500 x 500	390 x 390	75	50	C250
550203	600 x 600	490 x 490	75	50	C250

VALONGO PORTUGAL

CAPA, S.A.
Rua Ribeiro Cambado, 1491
Alto da Serra
4440-695 Valongo
Portugal

Tel: +351 224 219.600
Fax: +351 224 219.609
Mail: comercial@capadrain.com

LUANDA ANGOLA

CAPA - Engenharia Angola, Lda
Estrada de Catete Km 9 B no
sentido Viana - Luanda
Rua da Emissora
Gamek - Grafanil Bar

Tel: +244 926 400 048
Tel: +244 923 896 609
Tel: +244 923 896 610
Mail: comercial@capaangola.com

MAPUTO MOÇAMBIQUE

CAPA - Engenharia Moçambique, Lda
Av. Vale do Infulene, nº850
Matola - Maputo
Moçambique

Tel: +258 21 707 244
Fax: +258 21 707 261
Mail: comercial@capamoz.com